

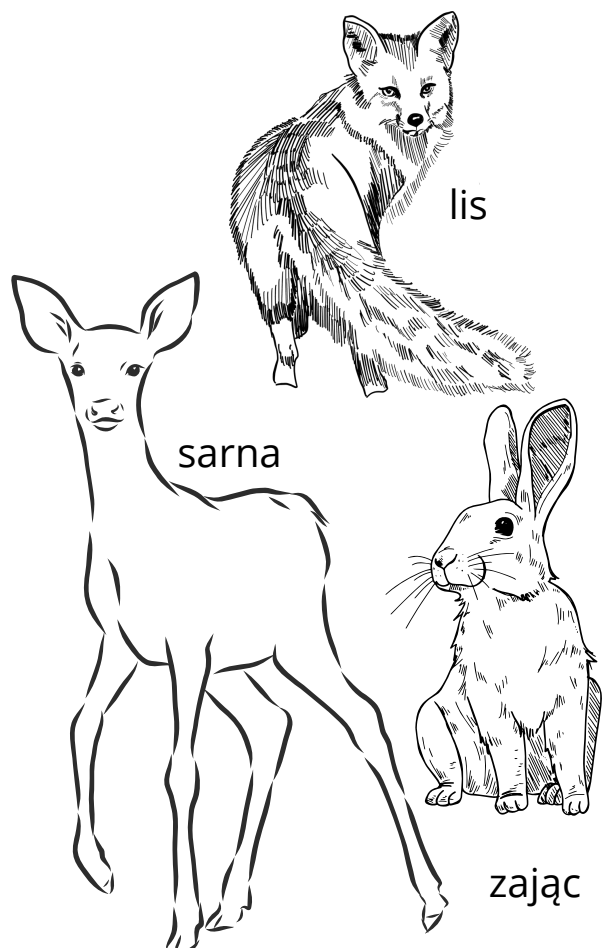
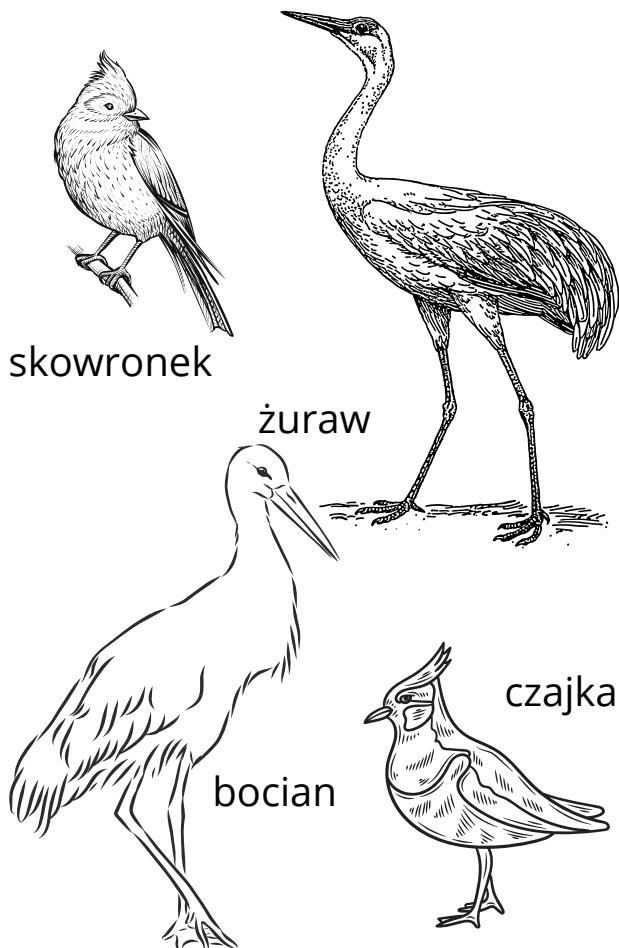
Z WIZYTĄ NA ŁĄCĘ

Ta książeczka
należy do



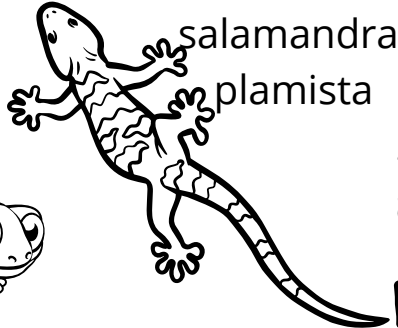
Łąka to teren gęsto
porośnięty trawami
i innymi roślinami zielnymi
o pięknych kwiatach.
Na łąkach żyje wiele ssaków
i ptaków.

Są tu też żaby i inne płazy.
Jest to również królestwo
drobniejszych zwierząt -
owadów, pajaków, ślimaków.

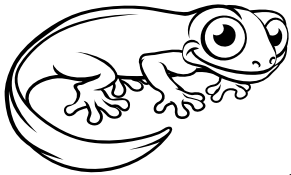




ropucha szara

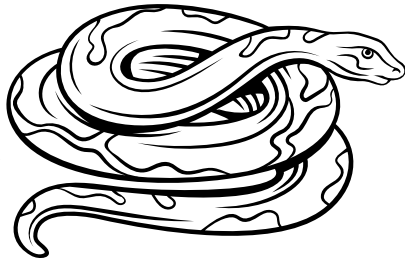


salamandra
plamista

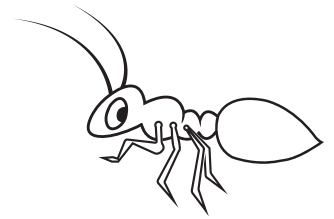


traszka

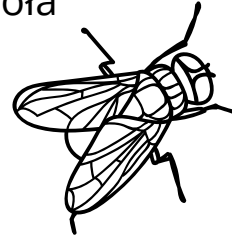
zaskroniec



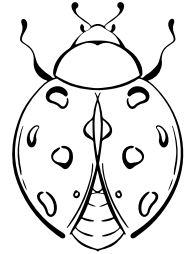
pszczola



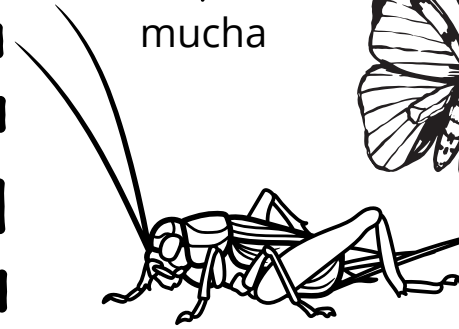
mrówka



mucha



biedronka



konik polny



motyl

